

Описание

- Набор мебели **Imago™ | storage** предназначен для оборудования мест хранения офисного типа среднего класса.
- Набор шкафов состоит из широких (77 см.) и узких (40 см.) модулей высотой в 2, 3 и 5 уровней хранения. Расстояние между полками составляет 330 мм., рабочая глубина полки - 350 мм., толщина полок - 22 мм. Все модули имеют глубину 370 мм. Схематично все размеры показаны на рис.1.
- Данную линейку шкафов отличает разнообразие типов закрывания и заполнения. Модули высотой 2 и 3 уровня закрываются распашными глухими и стеклянными дверями. Для модулей 5 уровней предусматриваются следующие способы закрывания распашными дверями:
 - глухое - всех уровней, двух нижних уровней, двух нижних и двух верхних уровней, двух нижних и трех верхних уровней;
 - комбинированное - два нижних уровня глухими дверями, три верхних - стеклянными дверями.
- Набор гардеробов состоит из:
 - широкого модуля увеличенной глубины,
 - компактного модуля средней ширины со стандартной глубиной
 - углового модуля, предназначенного для внутреннего угла в компоновке из модулей стандартной глубины.
 Все гардеробные модули имеют высоту 5 уровней хранения и закрываются глухими распашными дверями. Схематично все размеры показаны на рис.2.
- Полностью коллекция **Imago™** состоит из следующих разделов:
 - A10 **Imago™ | workplace** - набор элементов для создания офисных рабочих мест;
 - D10 **Imago™ | reception** - набор элементов для зоны приветствия;
 - C10 **Imago™ | storage** - набор шкафов и стеллажей для организации хранения;
 - B09 **Imago™ | conference** - набор элементов для оборудования переговорных зон среднего класса.

Рис.1. Высота, ширина и глубина шкафов (см)

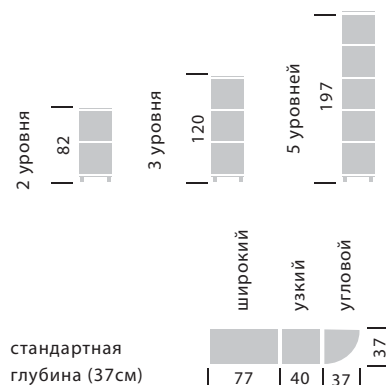
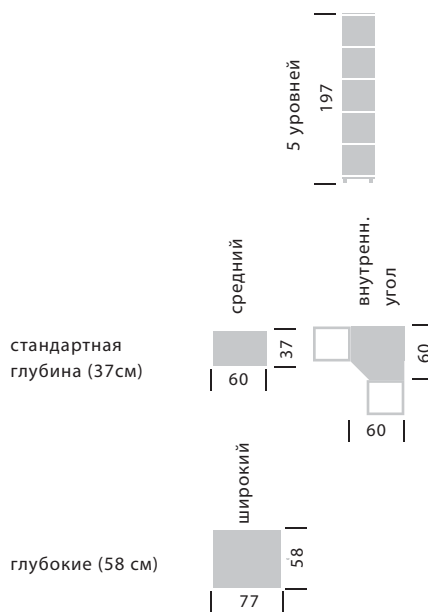


Рис.2. Высота, ширина и глубина гардеробов (см)



Технические характеристики

- Для изготовления мебели используется высококачественная древесно-стружечная плита, облицованная с обеих сторон пленками толщиной 0,4 мм на основе термореактивных полимеров с применением меламина (т.н. "ламинированная дсп").
- Верхние крышки шкафов и полки изготавливаются из плиты толщиной 22 мм, все остальные детали мебели - из плиты толщиной 16 мм. Торцы столешниц и фасадов покрываются кромкой pvh толщиной 2мм., все остальные торцы - кромкой pvh толщиной 0,5 мм
- Шкафы устанавливаются на пластиковые цокольные опоры высотой 30 мм. с регулировкой высоты с диапазоном 20 мм, компенсирующую неровности пола.
- Для соединения деталей из дсп применяется соединительная фурнитура скрытого типа с эксцентриковым фиксатором. Ручки металлические, серого цвета.
- Мебель полностью соответствует ГОСТ 16371-93 (Мебель. Общие технические условия.) и имеет Сертификат соответствия и Санитарно-эпидемиологическое заключение.

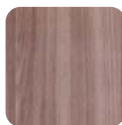
Цветовое исполнение и ценовые группы

- В данной коллекции цена на изделие зависит от варианта цветового исполнения. Всего предлагается 7 вариантов исполнения, которые группируются на 2 ценовые категории.

1 ценовая категория

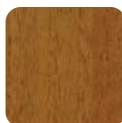
AS

Все поверхности цвета ЯСЕНЬ, кромки в цвет поверхностей.



WN

Все поверхности цвета ОРЕХ, кромки в цвет поверхностей.



PR

Все поверхности цвета ГРУША, кромки в цвет поверхностей.



WN+CM

Фасады цвета КРЕМОВЫЙ, кромки в цвет поверхностей.
Корпуса цвета ОРЕХ, кромки в цвет поверхностей.



PR+BL

Фасады цвета ГОЛУБОЙ, кромки в цвет поверхностей.
Корпуса цвета ГРУША, кромки в цвет поверхностей.



2 ценовая категория

MM

Фасады цвета КЛЕН, кромки в цвет поверхностей.
Корпуса цвета МЕТАЛЛИК, кромки в цвет поверхностей.



VM

Фасады цвета ВЕНГЕ, кромки в цвет поверхностей.
Корпуса цвета МЕТАЛЛИК, кромки в цвет поверхностей.



Оформление и получение заказа

- Мы рекомендуем перед заказом мебели обратиться к нам для замеров вашего помещения и составления проекта. Это позволит вам совершить точный и осознанный выбор, избежать возможных ошибок.

- Если вы составляете заказ самостоятельно, то укажите номер изделия, его цветовое исполнение и количество, например:

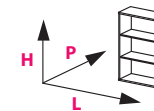
ST-2/ AS - 10 шт. (Шкафы 3 уровня широкий открытый, цветовое исполнение ясень, кол-во 10 штук).

- Отправить заказ можно:
 - по электронной почте на адрес zakaz@stostolov.ru ;
 - на электронный адрес вашего персонального менеджера;
 - по факсу (812)313-21-12 .
- Срок поставки для С-Петербурга и Ленинградской области составляет:
 - 3-5 дней для элементов обозначенных черным цветом (**SP11**);
 - 30 дней для элементов обозначенных красным цветом (**SK12**).
 Информацию по доставке в другие регионы вы можете получить по тел. (812)313-21-12 или на нашем сайте stostolov.ru
- Доставка клиенту и сборка мебели являются стандартными платными услугами, стоимость которых зависит от суммы покупки и указывается в счете отдельно.

Используемые условные обозначения

- № Номер изделия или набора
- i Дополнительное описание
- Размеры
- Rub Цена в рублях
- Варианты цветового исполнения
- Замок
- Центральный замок
- Отверстие для проводов

- Обозначение размеров:



L 120 P 60 H 75

L (см) - длина стола, ширина шкафа.
P (см) - ширина стола, глубина шкафа.
H (см) - высота.

Шкафы 2 уровня узкие



SU-3	SU-3.1R/SU-3.1L	SU-3.2R/SU-3.2R	US-3
открытый	глухие двери 2 ур.	стекл. двери 2 ур.	открытый
L 40 P 37 H 82+2	L 40 P 37 H 82+2	L 40 P 37 H 82+2	L 37 P 37 H 82+2
AS, WN, PR	AS, WN, PR, WN+CM, PR+BL	AS, WN, PR	AS, WN, PR
2 207	3 084	4 500	2 347
MM, VM	MM, VM	MM, VM	MM, VM
2 349	3 289	4 641	2 569

Шкафы 2 уровня широкие



ST-3	ST-3.1	ST-3.2
открытый	глухие двери 2 ур.	стекл. двери 2 ур.
L 77 P 37 H 82+2	L 77 P 37 H 82+2	L 77 P 37 H 82+2
AS, WN, PR	AS, WN, PR, WN+CM, PR+BL	AS, WN, PR
2 599	4 353	6 423
MM, VM	MM, VM	MM, VM
2 785	4 664	6 608

Шкафы 3 уровня узкие



SU-2	SU-2.1R/SU-2.1L	SU-2.2R/SU-2.2L
открытый	глухие двери 2 ур.	стекл. двери 2 ур.
L 40 P 37 H 120+2	L 40 P 37 H 120+2	L 40 P 37 H 120+2
AS, WN, PR	AS, WN, PR, WN+CM, PR+BL	AS, WN, PR
2 839	3 716	5 131
MM, VM	MM, VM	MM, VM
3 038	3 978	5 331

Шкафы 3 уровня узкие (продолжение)



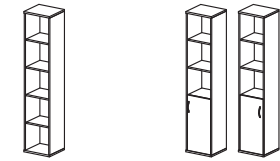
SU-2.3R/SU-2.3L	SU-2.4R/SU-2.4L	US-2
глухие двери 3 ур.	стекл. двери 3 ур.	открытый
L 40 P 37 H 120+2	L 40 P 37 H 120+2	L 37 P 37 H 120+2
AS, WN, PR, WN+CM, PR+BL	AS, WN, PR	AS, WN, PR
3 901	5 375	3 324
MM, VM	MM, VM	MM, VM
4 150	5 574	3 665

Шкафы 3 уровня широкие



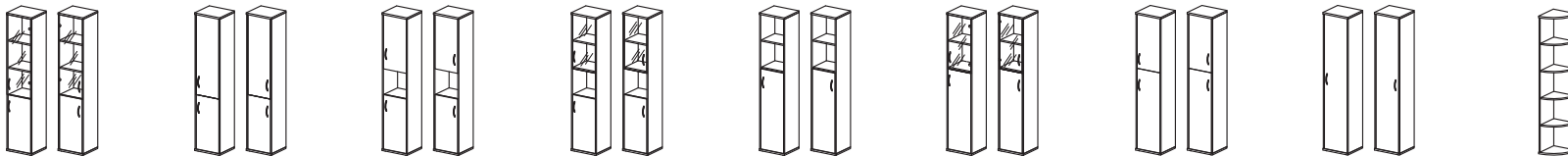
ST-2	ST-2.1	ST-2.2	ST-2.3	ST-2.4
открытый	глухие двери 2 ур.	стекл. двери 2 ур.	глухие двери 3 ур.	стекл. двери 3 ур.
L 77 P 37 H 120+2	L 77 P 37 H 120+2	L 77 P 37 H 120+2	L 77 P 37 H 120+2	L 77 P 37 H 120+2
AS, WN, PR	AS, WN, PR, WN+CM, PR+BL	AS, WN, PR	AS, WN, PR, WN+CM, PR+BL	AS, WN, PR
3 282	5 035	7 105	5 406	7 592
MM, VM	MM, VM	MM, VM	MM, VM	MM, VM
3 651	5 530	7 475	5 873	7 961

Шкафы 5 уровней узкие



SU-1	SU-1.1R/SU-1.1L
открытый	глухие двери 2 ур.
L 40 P 37 H 197+2	L 40 P 37 H 197+2
AS, WN, PR	AS, WN, PR, WN+CM, PR+BL
4 438	5 315
MM, VM	MM, VM
4 794	5 733

Шкафы 5 уровней узкие (продолжение)



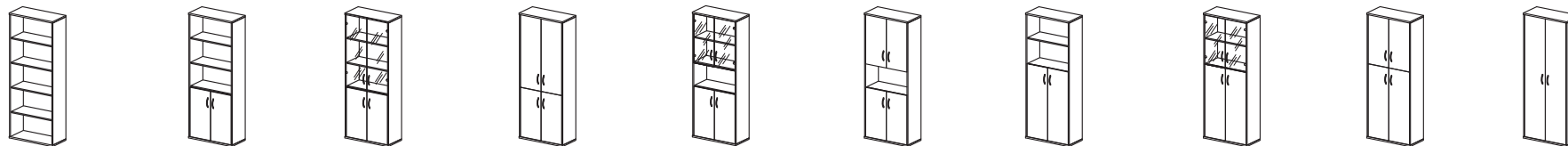
SU-1.2R/SU-1.2L	SU-1.3R/SU-1.3L	SU-1.5R/SU-1.5L	SU-1.4R/SU-1.4L	SU-1.6R/SU-1.6L	SU-1.7R/SU-1.7L	SU-1.8R/SU-1.8L	SU-1.9R/SU-1.9L	US-1
глух. 2 ур.+ стекл. 3 ур.	глух. 2 ур.+ глух. 3 ур.	глух. 2 ур.+ глух. 2 ур.	глух. 2 ур.+ стекл. 2 ур.	глухие двери 3 ур.	глух. 3 ур.+ стекл. 2 ур.	глух. 3 ур.+ глух. 2 ур.	глухие двери 5 ур.	открытый
L 40 P 37 H 197+2	L 40 P 37 H 197+2	L 40 P 37 H 197+2	L 40 P 37 H 197+2	L 40 P 37 H 197+2	L 40 P 37 H 197+2	L 40 P 37 H 197+2	L 40 P 37 H 197+2	L 37 P 37 H 197+2
AS, WN, PR, WN+CM, PR+BL	AS, WN, PR, WN+CM, PR+BL	AS, WN, PR, WN+CM, PR+BL	AS, WN, PR, WN+CM, PR+BL	AS, WN, PR, WN+CM, PR+BL	AS, WN, PR, WN+CM, PR+BL	AS, WN, PR, WN+CM, PR+BL	AS, WN, PR, WN+CM, PR+BL	AS, WN, PR
7 851	6 377	6 192	7 608	5 501	7 793	6 377	6 005	4 627
MM, VM	MM, VM	MM, VM	MM, VM	MM, VM	MM, VM	MM, VM	MM, VM	MM, VM
8 269	6 845	6 673	8 026	5 905	8 197	6 845	6 453	5 163

№
i
L
Rub
Rub

№
i
L
Rub
Rub

№
i
L
Rub
Rub

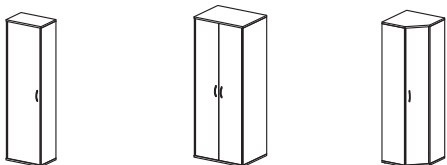
Шкафы 5 уровней широкие



№
i
L
Rub
Rub

ST-1	ST-1.1	ST-1.2	ST-1.3	ST-1.4	ST-1.5	ST-1.6	ST-1.7	ST-1.8	ST-1.9
открытый	глухие двери 2 ур.	глух. 2 ур.+ стекл. 3 ур.	глух. 2 ур.+ глух. 3 ур.	глух. 2 ур.+ стекл. 2 ур.	глух. 2 ур.+ глух. 2 ур.	глухие двери 3 ур.	глух. 3 ур.+ стекл. 2 ур.	глух. 2 ур.+ глух. 3 ур.	глухие двери 5 ур.
L 77 P 37 H 197+2	L 77 P 37 H 197+2	L 77 P 37 H 197+2	L 77 P 37 H 197+2	L 77 P 37 H 197+2	L 77 P 37 H 197+2	L 77 P 37 H 197+2	L 77 P 37 H 197+2	L 77 P 37 H 197+2	L 77 P 37 H 197+2
AS, WN, PR	AS, WN, PR, WN+CM, PR+BL	AS, WN, PR, WN+CM, PR+BL	AS, WN, PR, WN+CM, PR+BL	AS, WN, PR, WN+CM, PR+BL	AS, WN, PR, WN+CM, PR+BL	AS, WN, PR, WN+CM, PR+BL	AS, WN, PR, WN+CM, PR+BL	AS, WN, PR, WN+CM, PR+BL	AS, WN, PR, WN+CM, PR+BL
5 250	7 004	11 314	9 128	10 828	8 757	7 375	11 199	11 685	12 028
MM, VM	MM, VM	MM, VM	PR+BL / MM, VM	MM, VM	MM, VM	MM, VM	MM, VM	MM, VM	MM, VM
5 495	7 375	11 685	9 597	11 199	9 254	7 718	11 542	8 383	8 813

Гардеробы 5 уровней



№
i
L
Rub
Rub

GB-1	GB-1.1	GB-1.2
глухие двери 5 ур.	глухие двери 5 ур.	глухие двери 5 ур.
L 55 P 37 H 197+2	L 77 P 58 H 197+2	L 60 P 60 H 197+2
AS, WN, PR, WN+CM, PR+BL	AS, WN, PR, WN+CM, PR+BL	AS, WN, PR
5 945	8 642	9 261
MM, VM	MM, VM	MM, VM
6 243	9 345	10 590

№
i
L
Rub
Rub